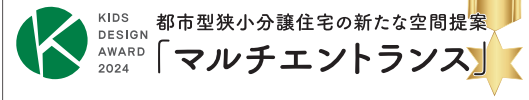
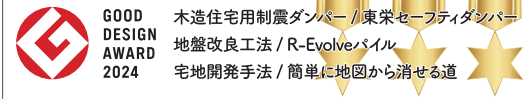


所沢市 東所沢和田

全 11 棟 こだわりの新築一戸建て

販売価格 **4,780** 万円~ [税込]

JR武蔵野線 「東所沢」駅まで 徒歩 15 分
 「東所沢」駅まで 自転車 6 分 (約 1,200m)



長期優良住宅 住宅性能表示
 減税 + 控除 建設 + 設計

耐震 + 制震ダンパー
 等級 3 + 繰り返す地震に強い

断熱等性能等級 5 取得
 一風に強い 耐風等級 2 最高等級

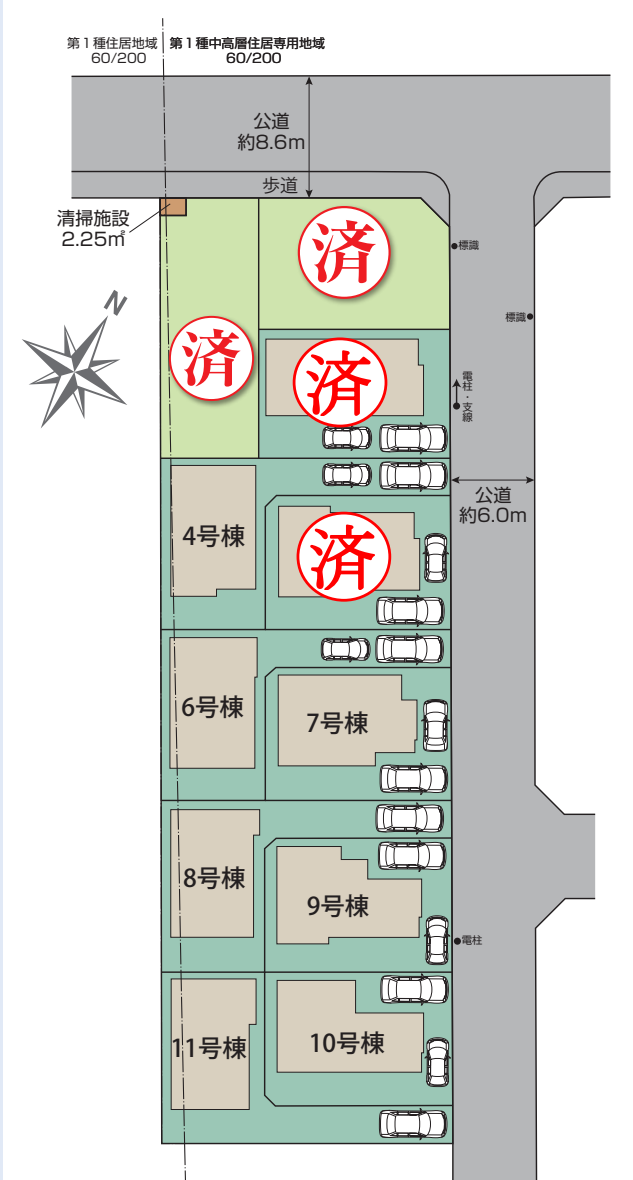
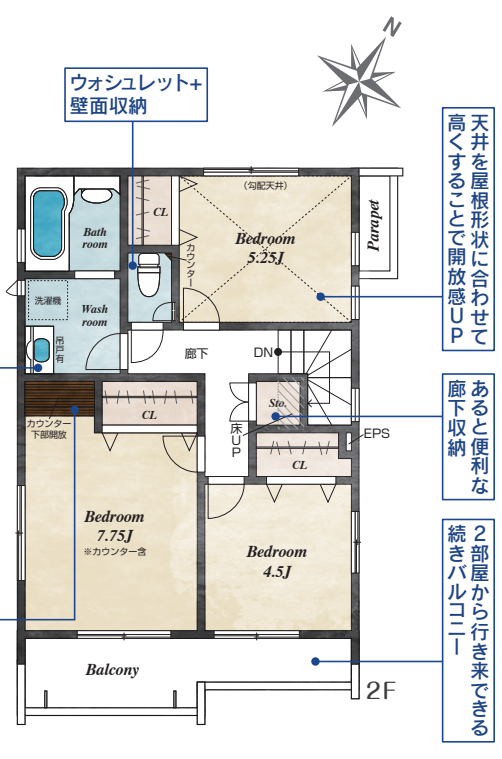
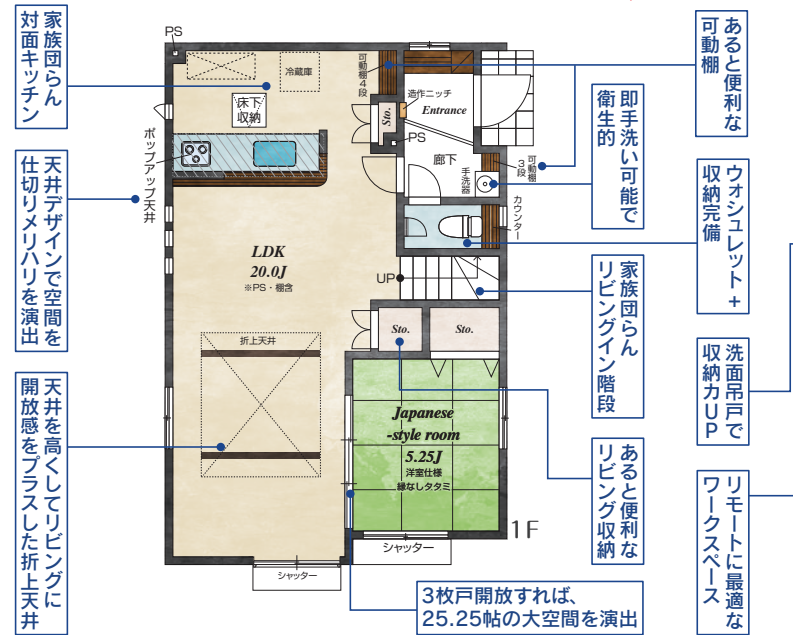
BELS Building-Housing Energy-efficiency Labeling System 省エネ
 【フラット35】S(ZEH) 【フラット35】維持保全型併用可

太陽光発電 暮らしにやさしく、もっと快適に。
 子育てグリーン住宅支援事業 ※予算等による対象外の場合があります。

JR武蔵野線「東所沢」駅まで徒歩15分♪周辺には教育・商業施設も豊富で徒歩圏内にはサクラタウンもあり生活利便性良◎
 太陽光パネル搭載物件♪多種多様なライフスタイルを見据えたこだわりのプランにて高品質デザイン住宅限定11邸堂々誕生!!

住宅設備機器修理サービス対象物件▶▶あんしんプラチナパック15年保証12万円(税込)

4号棟 販売価格 **4,780** 万円 [税込]
 4LDK+カースペース2台(軽自動車1台)
 土地面積/127.20㎡(38.47坪)
 建物面積/100.19㎡(30.30坪)
 建築確認番号/第R07SHC112964号
 網戸11万円(税込)で設置可(オプション)
 太陽光月額リース料8,481円(税込)



- こだわりの設備仕様
- 食器洗浄乾燥機
 - 床下収納
 - フローリング
 - 全居室ペアガラス
 - アクセントクロス
 - 造作ニッチ
 - 制震ダンパー
 - 玄関収納ミラー付
 - 折上天井
 - 火災報知器
 - 対面式キッチン
 - リビングイン階段
 - ポップアップ天井
 - 24時間換気
 - 全居室
 - 1・2階温水洗浄便座
 - 洗面台上部吊戸
 - 手すり付階段
 - クローゼット付
 - 浴室暖房換気乾燥機

- 周辺環境
- 教育施設
 所沢市立和田小学校 約 800m (徒歩10分)
 所沢市立安松中学校 約 700m (徒歩9分)
 東所沢保育園 約 300m (徒歩4分)
 慈光幼稚園 約 1,700m (徒歩22分)
- 買い物施設
 ファミリーマート東所沢和田店 約 80m (徒歩1分)
 ヘルク東所沢店 約 150m (徒歩2分)
 ビック・エー東所沢店 約 440m (徒歩6分)
 ドラッグセキム東所沢和田店 約 300m (徒歩4分)
- その他施設
 ところざわサクラタウン 約 330m (徒歩5分)
 和田西公園 約 500m (徒歩7分)
 東所沢公園 約 580m (徒歩8分)
 所沢第一病院 約 630m (徒歩8分)



所沢市東所沢和田 11棟 新築分譲住宅 ■物件番号 01074031

●所在地/埼玉県所沢市東所沢和田3丁目23番15(地番)●交通/別記●総区画数/11棟●今回販売棟数/別記
 ●土地権利/所有権●構造/木造サイディング造アスファルトシングル葺2階建●都市計画/市街化区域●用途地域/第一種中高層住居専用地域●第一種住居地域●建ぺい率/60%●容積率/200%●その他法令/22条区域、景観法、航空法、最低敷地面積120㎡●設備/公営水道、都市ガス(1号棟を除く)、オール電化(1号棟のみ)、本下水、東京電力●接道状況/北東約6.0m公道、北西約8.6m公道●その他持分/清掃施設(2.25㎡×1/11)●完成予定/2025年10月下旬(1~5号棟)、2025年11月下旬(6~11号棟)●引渡予定/2025年11月下旬(1~5号棟)、2025年12月下旬(6~11号棟)●最寄価格帯/4,700万円台(4棟)●太陽光発電システムについてはリース契約になります。リース契約期間は10年間、毎月利用料金(別記)がかかります。期間終了後は無償譲渡されます。※詳細につきましてはお問合せください。

※完成現場で手付金の額が1,000万円以下でありかつ販売価格の10%以内のときは、手付金等の保全措置は講じません。(未完成物件の場合は1,000万円以下で販売価格の5%以内)※TVアンテナ(電波障害等によるケーブルTV、共聴アンテナ)の申込みはお客様負担となります。※図面と現況の相違がある場合は現況優先にてご了承願います。※当社の物件のインターネット又折込広告掲載の場合については必ず当社まで一報下さい。※網戸は東栄ホームサービスへの発注となります。尚表示価格は建物引渡20日前迄の申込が条件となります。※FIX窓・ドア(玄関・勝手口・テラス)は対象外となります。

「賢く」より「いい生活」を 株式会社すまらいふ 〒359-1143 埼玉県所沢市宮本町 1-9-25
SMALIFE フリーダイヤル **0120-515-888** FAX: 04-2941-6469
 すまらいふ HP: <https://www.suma-life.net> mail: info@suma-life.net

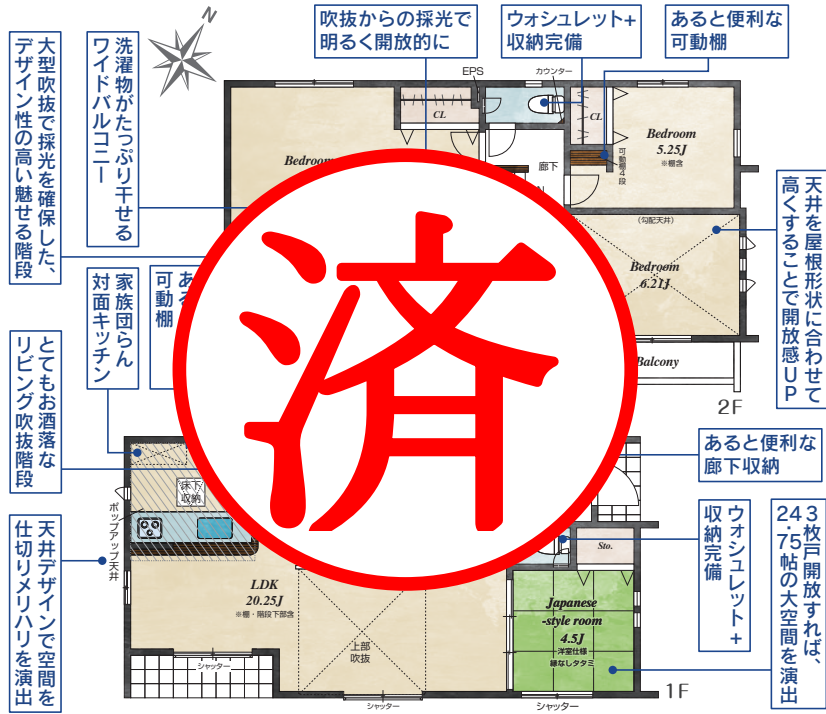
□埼玉県知事免許(2)第23446号 □(公社)埼玉県宅地建物取引業協会 □(公社)全国宅地建物取引業保証協会 □(公社)首都圏不動産公正取引協議会加盟

担当直通だとお話しも早いと思います!
担当: さとう
090-6934-3220

3号棟

4LDK+カーブスペース2台(軽自動車1台)

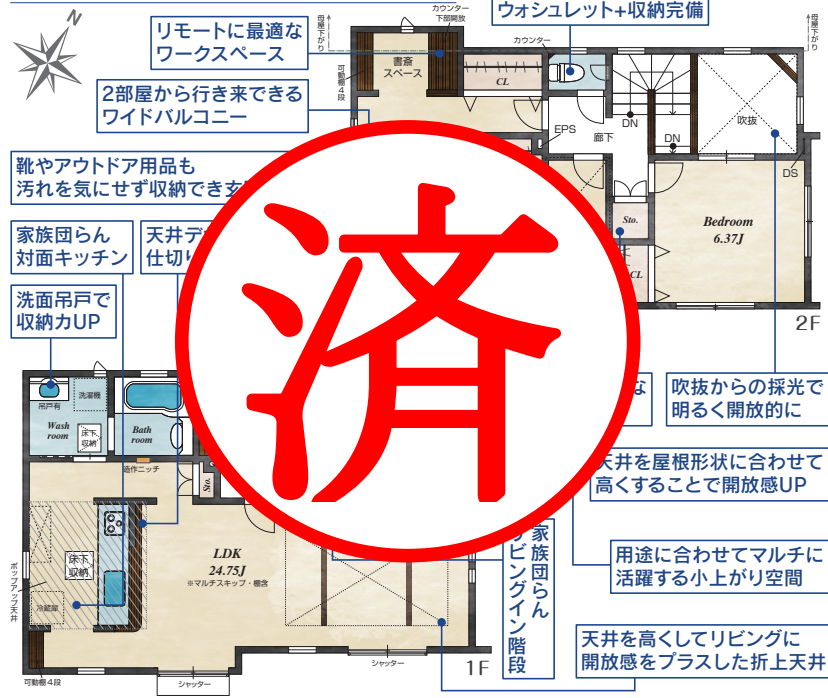
土地面積/127.11㎡(38.45坪)
建物面積/100.96㎡(30.53坪)
建築確認番号/第R07SHC112963号
網戸11万円(税込)で設置可(オプション)
太陽光月額リース料9,053円(税込)



5号棟

3LDK+マルチスキップ+書斎スペース+カーブスペース2台(軽自動車1台)

土地面積/127.19㎡(38.47坪)
建物面積/101.90㎡(30.81坪)
建築確認番号/第R07SHC112965号
網戸11万円(税込)で設置可(オプション)
太陽光月額リース料10,032円(税込)

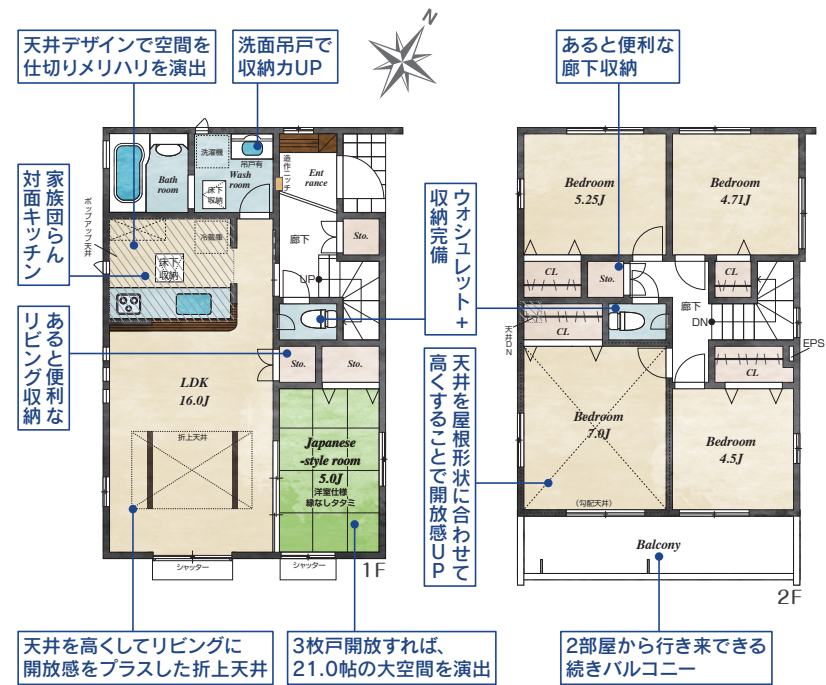


6号棟

販売価格 **4,780** 万円(税込)

5LDK+カーブスペース2台(軽自動車1台)

土地面積/127.19㎡(38.47坪)
建物面積/100.96㎡(30.53坪)
建築確認番号/第R07SHC112966号
網戸11万円(税込)で設置可(オプション)
太陽光月額リース料8,481円(税込)

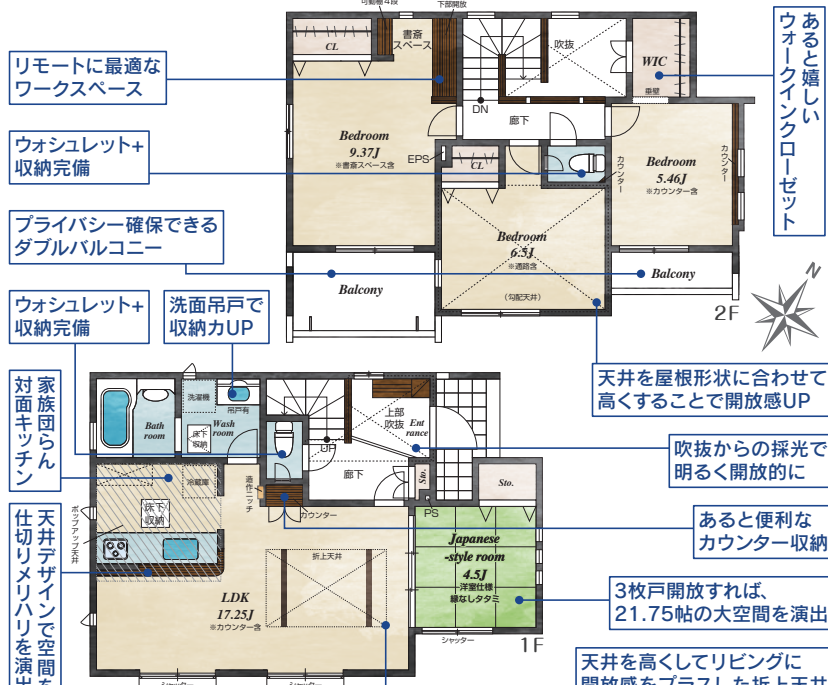


7号棟

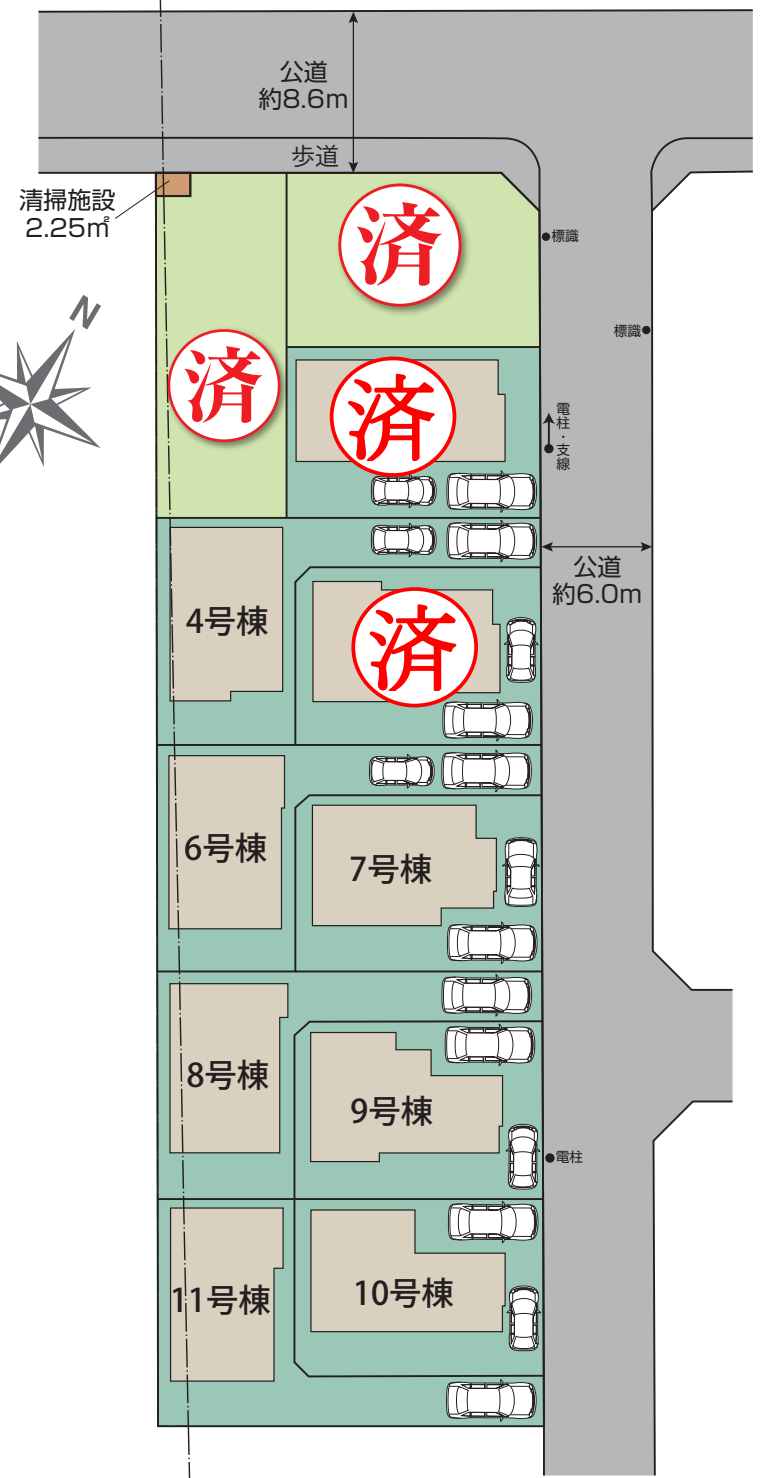
販売価格 **5,580** 万円(税込)

4LDK+WIC+書斎スペース+カーブスペース2台(小型車1台)

土地面積/127.20㎡(38.47坪)
建物面積/102.00㎡(30.84坪)
建築確認番号/第R07SHC112967号
網戸11万円(税込)で設置可(オプション)
太陽光月額リース料10,032円(税込)



第1種住居地域 60/200
第1種中高層住居専用地域 60/200



8号棟 販売価格 **4,780** 万円 [税込]

3LDK+マルチスキップ+納戸+カーブスペース

土地面積/127.20㎡ (38.47坪)
 建物面積/101.44㎡ (30.68坪)
 建築確認番号/第R07SHC112968号
 納戸11万円(税込)で設置可(オプション)
 太陽光月額リース料8,756円(税込)

天井デザインで空間を仕切りメリハリを演出
 アウトドア用品などの大きな物の収納にもたっぷり使える納戸
 吹抜からの採光で明るく開放的に

洗面吊戸で収納力UP
 ウォシュレット+収納完備
 収納完備
 ウォークインクローゼット+
 用途に合わせてマルチに活躍する小上がり空間
 天井を屋根形状に合わせて高くすることで開放感UP

家族団らん 対面キッチン
 天井を高くしてリビングに開放感をプラスした折上天井
 2部屋から行き来できる 続きバルコニー
 あると便利な 廊下収納

9号棟 販売価格 **5,280** 万円 [税込]

4LDK+WIC+カーブスペース2台(軽自動車1台)

土地面積/127.20㎡ (38.47坪)
 建物面積/100.96㎡ (30.53坪)
 建築確認番号/第R07SHC112969号
 納戸11万円(税込)で設置可(オプション)
 太陽光月額リース料10,032円(税込)

家族団らんリビングイン階段
 あると嬉しいウォークインクローゼット
 収納完備
 ウォシュレット+
 洗面吊戸で収納力UP
 天井デザインで空間を仕切りメリハリを演出

あると便利な可動棚
 吹抜からの採光で明るく開放的に
 プライバシー確保できるダブルバルコニー
 あると便利なランドリー収納

家族団らん 対面キッチン
 あると便利なリビング収納
 3枚戸開放すれば、23.37帖の大空間を演出
 天井を屋根形状に合わせて高くすることで開放感UP

10号棟 販売価格 **5,480** 万円 [税込]

4LDK+パントリー+キッズスヌック+カーブスペース2台(軽自動車1台)

土地面積/127.20㎡ (38.47坪)
 建物面積/100.96㎡ (30.53坪)
 建築確認番号/第R07SHC112970号
 納戸11万円(税込)で設置可(オプション)
 太陽光月額リース料10,032円(税込)

天井を屋根形状に合わせて高くすることで開放感UP
 キッチンがスッキリ片付く可動棚付パントリー収納
 天井デザインで空間を仕切りメリハリを演出
 洗面吊戸で収納力UP

ウォシュレット+収納完備
 ウォシュレット+収納完備
 家族団らんリビングイン階段
 天井を高くしてリビングに開放感をプラスした折上天井

あると便利なリビング収納
 家族団らん 対面キッチン
 あると嬉しいウォークインクローゼット

11号棟 販売価格 **4,780** 万円 [税込]

4LDK+カーブスペース

土地面積/127.19㎡ (38.47坪)
 建物面積/100.81㎡ (30.49坪)
 建築確認番号/第R07SHC112971号
 納戸11万円(税込)で設置可(オプション)
 太陽光月額リース料8,756円(税込)

あると便利な可動棚
 家族団らんリビングイン階段
 あると便利なランドリー収納
 ウォシュレット+収納完備
 あると便利なリビング収納
 天井を屋根形状に合わせて高くすることで開放感UP

家族団らん 対面キッチン
 天井デザインで空間を仕切りメリハリを演出
 天井を高くしてリビングに開放感をプラスした折上天井

3枚戸開放すれば、24.5帖の大空間を演出
 2部屋から行き来できる 続きバルコニー

