

アップルウェイ東所沢

近隣施設充実
徒歩圏!

設備充実
宅配ボックス

立派な外観
タイル張り

希少価値
ペット飼育可

管理体制良好
オートロック

スカイバルコニー付き♪

武蔵野線

「東所沢」駅 徒歩**14**分

価格 **1280** (非課税)
万円

住宅ローン支払い例 家賃と比較して下さい

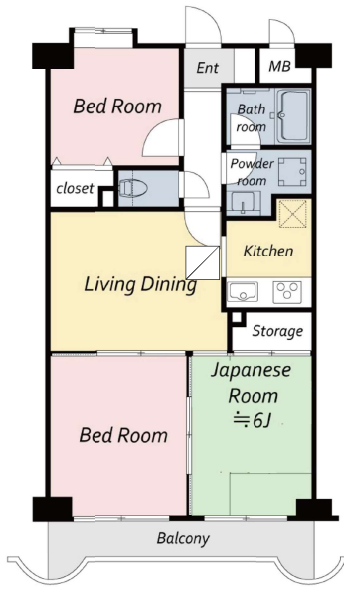
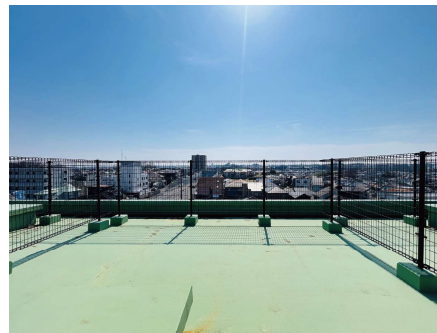
頭金0円 ▶ 月々 **35,657** 円

支払い例：三菱UFJ銀行・借入1280万円・変動優遇金利0.92%・期間35年の場合

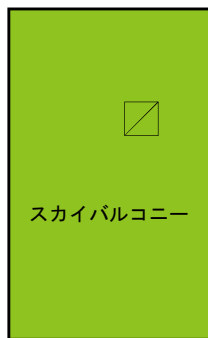
【物件概要】

- 所在地/所沢市東所沢和田 1-43-4 アップルウェイ東所沢 502号室
- 交通/武蔵野線「東所沢」駅徒歩14分
- 専有面積/58.36㎡(壁芯)(約17.65坪)
- バルコニー面積/5.99㎡
- 建物構造/RC造5階建
- 所在階/5階部分
- 総戸数/20戸
- 築年月/1996年6月築
- 施工会社/株式会社志多組
- 管理会社/ロイヤル・ビル管理株式会社
- 管理形式/全部委託 □管理員/巡回
- 管理費・修繕金等/管理費:15,000円/月 修繕積立金:8,000円/月
- 駐輪場空有
- 敷地内駐車場 7,500円/月
- 現況/居住中(ご見学の際はお気軽にお電話下さい。)
- ペット飼育可(規約細則あり)
- 引き渡し/即可 媒介/専任媒介

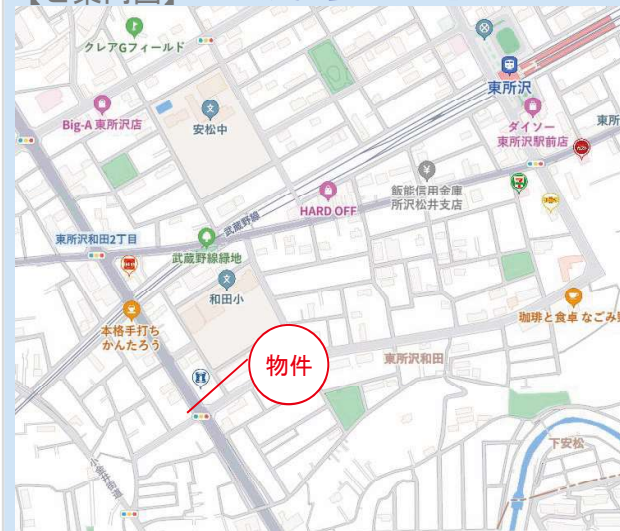
最上階・眺望良好○ 3DK+スカイバルコニー



スカイバルコニー付で開放感抜群



【ご案内図】生活環境の整った立地



◆学区

和田小学校:約150m(徒歩2分) 安松中学校:約500m(徒歩7分)

◆ライフインフォメーション

ローソン:約50m(徒歩1分)

ベルク:約850m(徒歩10分)

サクラタウン:約1000m(徒歩12分)

近隣商業施設充実

安定の管理費・修繕費



株式会社すまらいふ 〒359-1143 埼玉県所沢市宮本町1-9-25

TEL:04-2941-6468 FAX:04-2941-6469

HP: <https://www.suma-life.net> mail: info@suma-life.net

【ホームページQR】



担当直通
はせがわ
090-5587-2214